

# NPR Boubínský prales

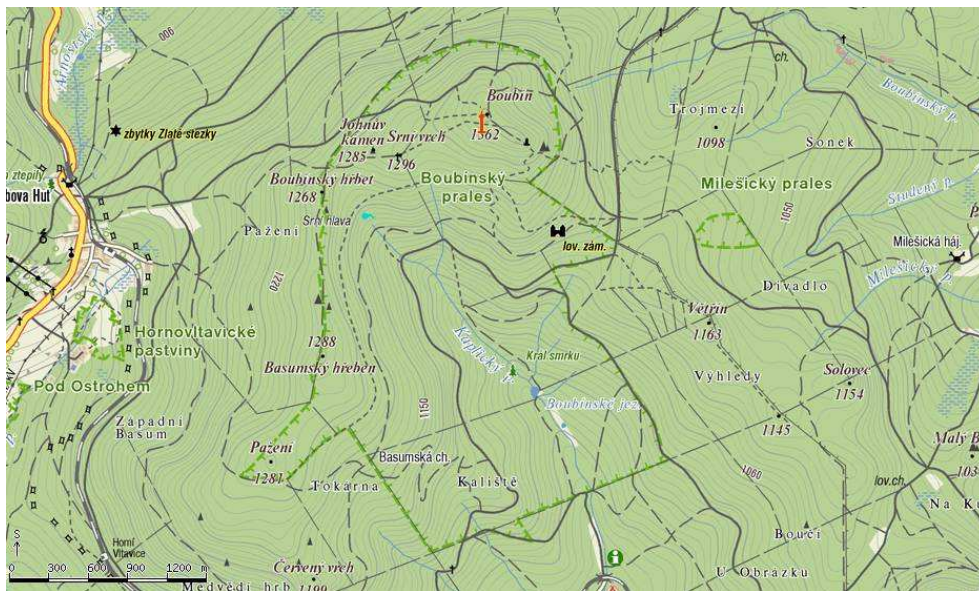
CHKO Šumava

Průběžná zpráva za rok 2010



Zdroj: ČTK

Území bylo monitorováno metodou kmenových pastí v prsní výšce. Využito bylo 8 pastí. Pasti byly umístěny po celém území. Pasti byly aktivovány v květnu a deaktivovány na konci léta, poté byly odstraněny.



**Obrázek 1. Lokalizace NPR Boubínský prales (www.mapy.cz).**

Zatím bylo determinováno pouze 8 druhů (58 jedinců) brouků. Vzhledem k nedokončené determinaci nebyla prozatím provedena analýza druhů z červeného seznamu. Žádný determinovaný druh patří mezi zákonem chráněné.

**Ze zjištěných výsledků nelze zatím vyvozovat žádné závěry.**