

# NPR Boubínský prales

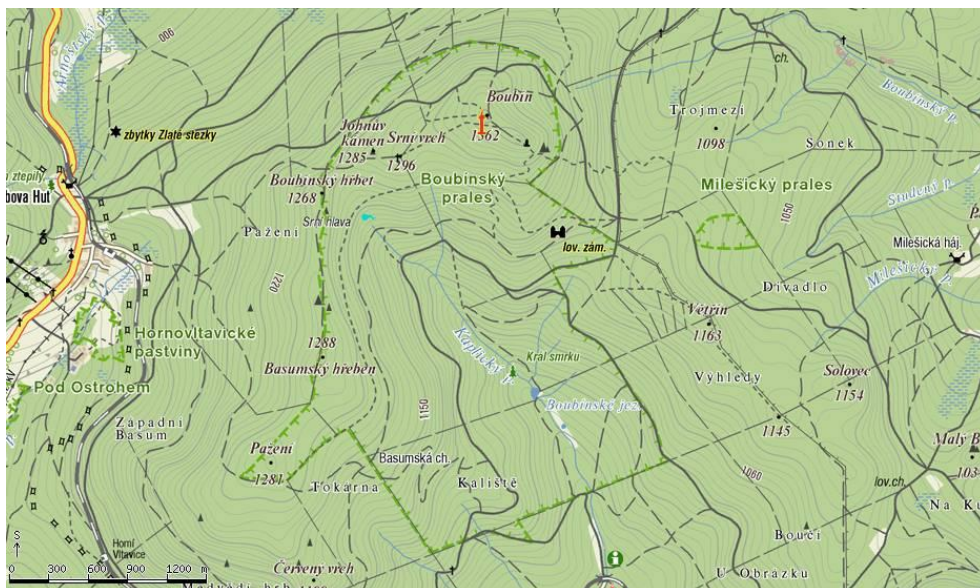
CHKO Šumava

Průběžná zpráva za rok 2010



Zdroj: ČTK

Území bylo monitorováno metodou kmenových pastí v prsní výšce. Využito bylo 8 pastí. Pasti byly umístěny rovnoměrně po celém území.



**Obrázek 1. Lokalizace NPR Boubínský prales (www.mapy.cz).**

## **Brouci**

Zatím bylo determinováno 83 druhů (432 jedinců) brouků, přičemž 54 druhů (65%; 333 jedinců) byly saproxyličtí brouci. Odchycen nebyl žádný druh patřící mezi zákonem chráněné.

**Mezi determinovanými druhy převažují druhy vyšších poloh a druhy nespecifické k výškovému gradientu. Poměrně zajímavé je vyšší zastoupení nelétavých druhů. Výsledky lze stále považovat pouze za předběžné.**